

報道関係者各位

2021年2月24日
株式会社 にんべん

ひと味違うホワイトデー！鰹節の「うま味」とホワイトチョコの「コク」がお酒と相性◎
かつお節入り「和風ぼてとサラダ ホワイトチョコレート」
「一汁旬菜 日本橋だし場」「日本橋だし場 OBENTO」にて2月25日新発売！

株式会社 にんべん(東京都中央区、代表取締役社長 高津伊兵衛)は、「一汁旬菜 日本橋だし場」「日本橋だし場 OBENTO」において、ホワイトデーにちなんだ「和風ぼてとサラダ ホワイトチョコレート」を2021年2月25日(木)より、期間限定で新発売いたします。



和風ぼてとサラダ ホワイトチョコレート

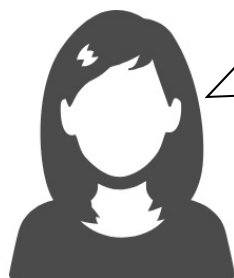
販売期間:2021年2月25日~3月14日

価格:税込300円(税抜278円)

かつお節厚削り入りの和風ぼてとサラダに、ココアパウダーを混ぜ合わせ、ミルクの清涼感とカカオのコクが絶妙なホワイトチョコレートをトッピングしました。

鰹節のうま味・塩味・カカオのビターテイストと、かつお節の食感がアクセントの和風ぼてとサラダに、ホワイトチョコレートの甘さとコクが絶妙にマッチした本商品。お酒のおつまみにも、トーストやコーヒー、紅茶のお供にも合います。家族や大切な人と一緒に、おうちでいつもと一味違うホワイトデーをぜひ味わってください。

■商品開発担当者の声



「和風ぼてとサラダ(ホワイトチョコレート)」は、バレンタイン期間に販売した「和風ぼてとサラダ(チョコレート)」のホワイトデーバージョンです。店舗でのバレンタイン企画にあわせた営業からの提案と、販売中のぼてとサラダの見た目がアイスクリームに似ている点から、商品開発に至りました。

ココアパウダーを混ぜたベースのぼてとサラダは「和風ぼてとサラダ(チョコレート)」と同じですが、トッピングのホワイトチョコレートの方が少し甘いので、一味違う不思議な組み合わせを楽しんでいただけます。

■取扱い店舗情報

新型コロナウイルス感染症対策のため、政府および各自治体の方針に伴い、各店舗において営業時間の変更または休業、一時的に営業形態を変更させていただく場合がございます。

各店舗の最新営業情報は、にんべん公式 WEB サイトにてお知らせいたします。

にんべんでは、お客様と従業員の安全を最優先に考え、感染拡大を抑止するために必要な取り組みを継続して参ります。お客様には大変ご不便をおかけいたしますが、ご理解、ご協力のほど、何卒よろしくお願い申し上げます。

■惣菜専門店「一汁旬菜 日本橋だし場」

「一汁旬菜 日本橋だし場」は、だしを知る・楽しむ・味わう場、だしコミュニティとしてにんべんが 2010 年にオープンさせた「日本橋だし場」が手掛ける惣菜専門店です。“うま味のある、少し上質な食事を。だし+旬菜”をコンセプトにした新業態で、和のジャンルにとらわれないかつお節だしの効いたお弁当や惣菜を取り扱っています。

ご飯を主食にだしの効かせた汁物、旬の魚や肉を中心とした主菜、季節に収穫される野菜を使った副菜を組み合わせた一汁三菜。栄養バランスの優れた日本の食事スタイルである一汁三菜を基本に、だしのうま味と旬の素材を活かした新しい日本の食事を提案していきます。

一汁旬菜



一汁旬菜 日本橋だし場 CIAL横浜店

住所：神奈川県横浜市西区南幸 1-1-1
JR 横浜タワーCIAL 横浜 地下 2F
TEL：045-322-0241

一汁旬菜 日本橋だし場 西武池袋本店

住所：東京都豊島区南池袋 1-28-1
西武池袋本店 地下 1F 西武食品館(おかず市場)
TEL：03-5949-5097

※各店舗の最新営業情報は、にんべん公式 WEB サイトをご確認ください

■お弁当専門店「日本橋だし場 OBENTO」

「日本橋だし場 OBENTO」は、「日本橋だし場」が手掛けるお弁当専門店です。かつお節だしで炊き込んだシャンパンゴールド色の「だしご飯」に、旬の食材とかつお節をふんだんに用い、こだわりのだしで炊き込んだ惣菜を合わせ、季節を感じて頂けるお弁当とお惣菜を販売しております。



日本橋だし場 OBENTO エキュート品川

住所：東京都港区高輪 3-26-27 エキュート品川 1F
Travelers Kitchen
TEL：03-3447-8200

日本橋だし場 OBENTO 渋谷ヒカリエ ShinQs 東横のれん街店

住所：東京都渋谷区渋谷 2-21-1 渋谷ヒカリエ
ShinQs 東横のれん街 B3F
TEL：03-6427-5435

※各店舗の最新営業情報は、にんべん公式 WEB サイトをご確認ください

《本件に関するお問い合わせ》

株式会社 にんべん 経営企画部 広報宣伝グループ 町田・中村・會田までお願い致します。

【HP】 www.ninben.co.jp 【TEL】 03-3241-0519 【FAX】 03-3241-0817